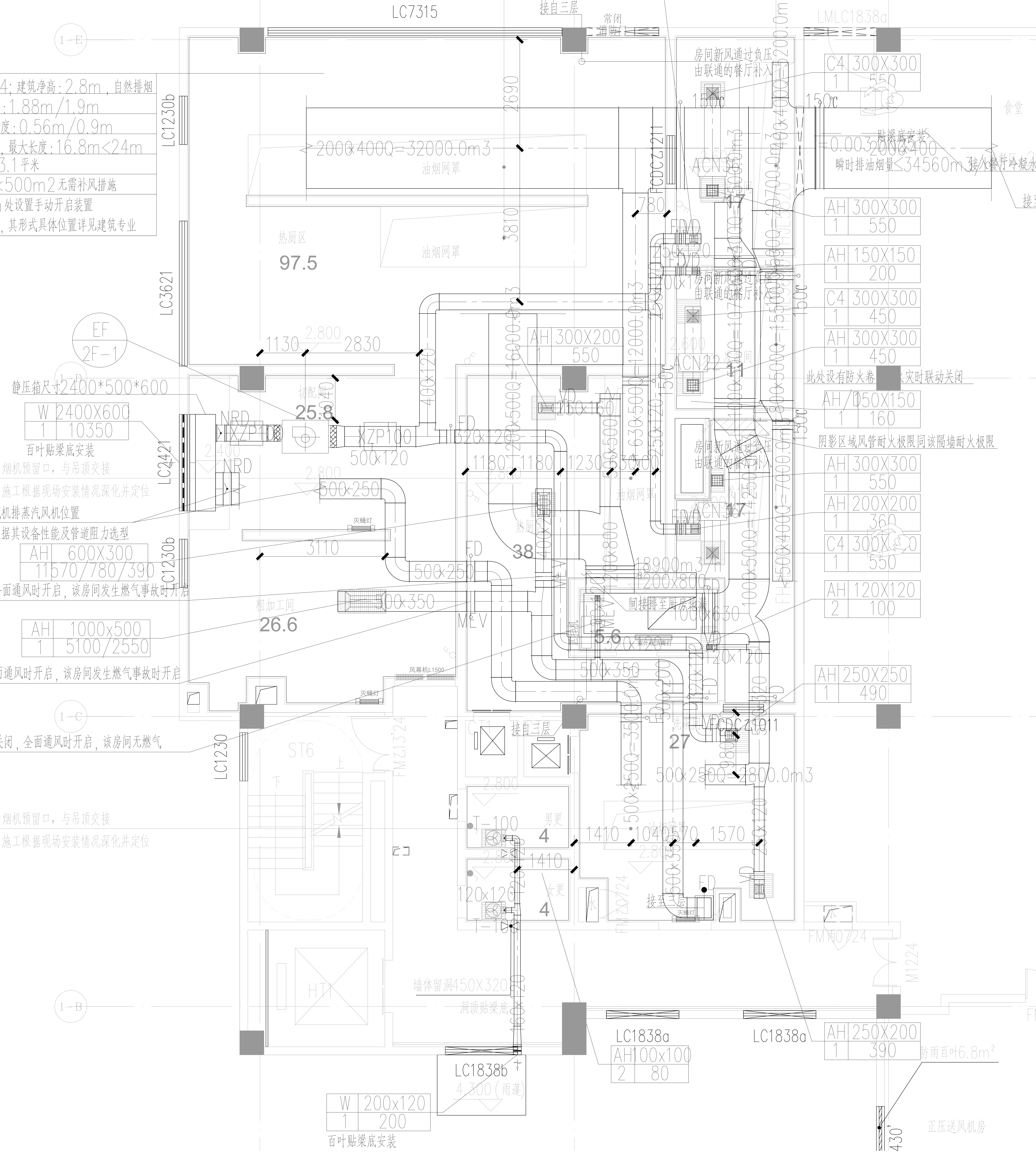


油烟机预留口，与吊顶交接
由施工根据现场安装情况深化并定位

油烟机预留口，与吊顶交接
由施工根据现场安装情况深化并定位

防烟分区编：2F-4；建筑净高：2.8m，自然排烟
最小/设计清晰高度：1.88m/1.9m
最小/设计储烟仓厚度：0.56m/0.9m
面积A：152平米，最大长度：16.8m<24m
有效排烟窗面积：>3.1平米
补风方式：地上房间<500m²无需补风措施
高位排烟窗于1.5m处设置手动开启装置
排烟窗均匀分散设置，其形式具体位置详见建筑专业



油烟机预留口，与吊顶交接
由施工根据现场安装情况深化并定位

油烟机预留口，与吊顶交接
由施工根据现场安装情况深化并定位

值班通风时关闭，全面通风时开启，该房间无燃气

值班通风时关闭，全面通风时开启，该房间发生燃气事故时开启

值班通风时开启，全面通风时开启，该房间发生燃气事故时开启

该风机由厨房工艺根据其设备性能及管道阻力选型

预留洗碗机排蒸汽风机位置

由施工根据现场安装情况深化并定位

油烟机预留口，与吊顶交接

百叶贴梁底安装

W 2400x600
1 10350

静压箱尺寸2400*500*600

EF
2F-1

1-E

此处设有防火卷帘，火灾时联动关闭

阴影区域风管耐火极限同该隔墙耐火极限

AH 300x300
1 550

AH 200x200
1 360

C4 300x300
1 550

AH 120x120
2 100

AH 250x250
1 490

AH 100x100
2 80

AH 250x200
1 390

防雨百叶6.8m²

正压送风机房

430

LC1838a

LC1838a

LC1838b

LC1838a

LC1838a

LC1838a

LC1838a

LC1838a

LC1838a

LC1838a

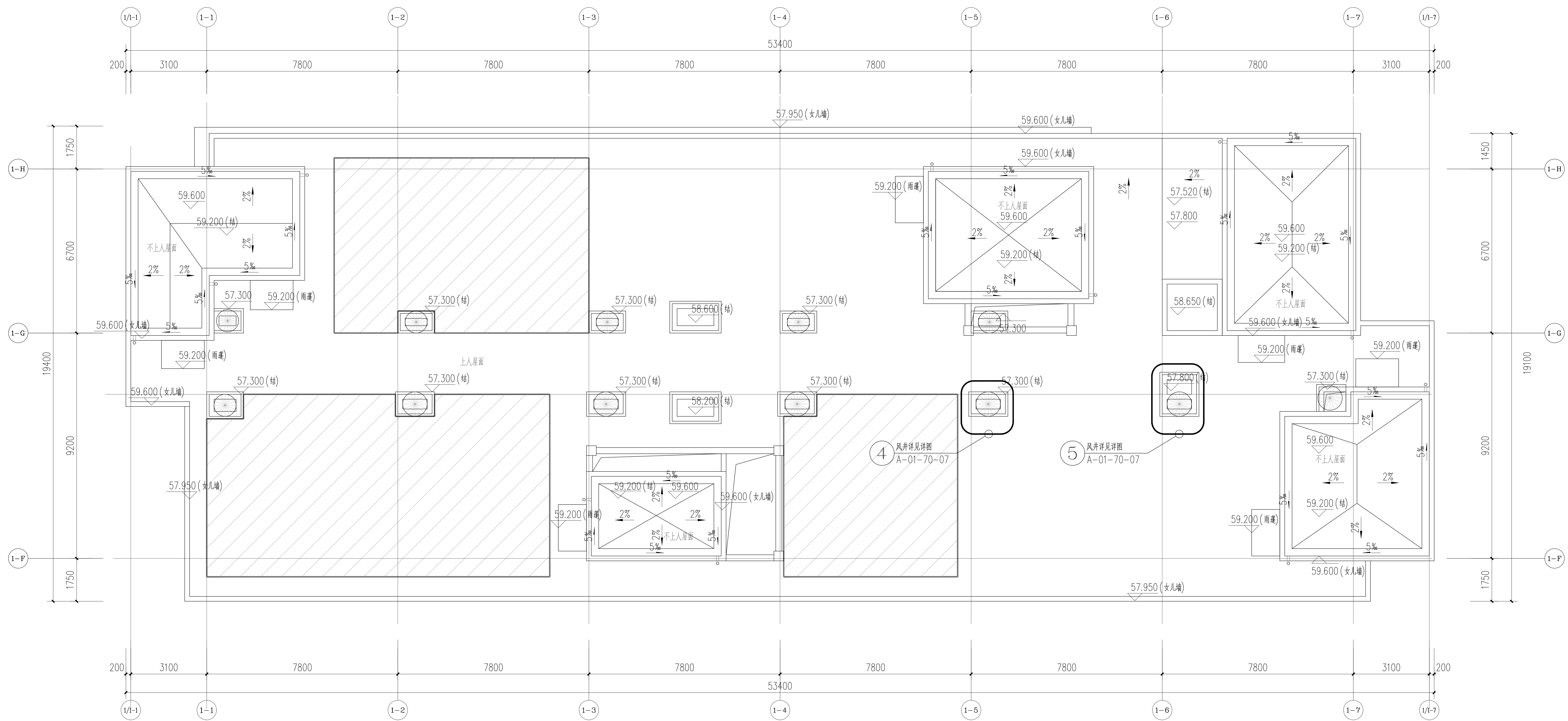
LC1838a

LC1838a

LC1838a

LC1838a

LC1838a



屋顶层平面图 1:100

